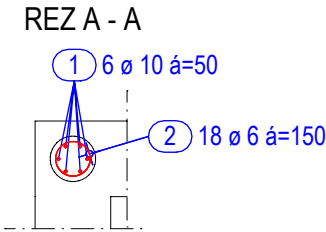
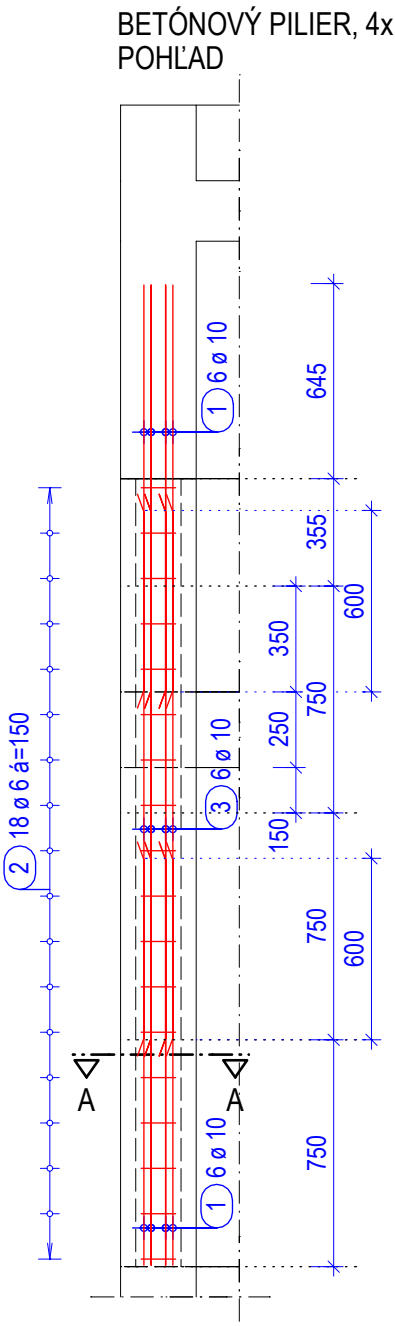


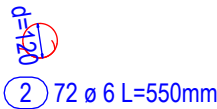
VÝKRES VÝSTUŽE STENOVÝCH PILIEROV 5.NP M 1:25



VÝKAZ PRÚTOVEJ VÝSTUŽE

Pol. č.	Počet [ks]	Ø [mm]	Jed. dĺžka [mm]	Cel. dĺžka [m]	Hmotnosť [kg]
1	48	10	1350	64.80	39.98
2	72	6	550	39.60	8.79
3	24	10	1750	42.00	25.91
Celková hmotnosť [kg] :					74.68

SÚPIS OHYBOV



LEGENDA POUŽITÝCH ČIAR

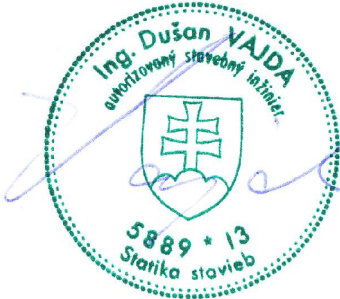
	viditeľná hrana nosnej konštrukcie
	skrytá hrana nosnej konštrukcie
	značka prerušenia konštrukcie
	prúťová výstuž
	1 naznačenie ukončenia prúta v stykovaní
	označenie miesta a smer rezu

POZNÁMKY

- Výstuž je v súpise ohybov kótovaná pri vonkajšom povrchu.
- Rozmery ohýbaných prútov sú vykreslené v súpise ohybov, dĺžka rovných prútov je vo výkaze prútovej výstuže.
- Zvislú čakáciu výstuž zabezpečiť proti úrazu, prikryť ochrannou lištou.
- Typické ukladanie výstuže je naznačené v jednotlivých rezoch.
- Na jeden záber betónáže zalievať 3 rady, príp. 3,5 radu pilierových tvárnic - naznačené bodkovanou čiarou.
- Zvislé prúty stykovať na 600mm.

POUŽITÉ MATERIÁLY

Trieda betónu jednotlivých konštrukcií vid' príslušný výkres tvaru
Betónárska oceľ triedy B500B
Krytie betónárskej ocele je 15mm, ak nie je inak napísané vo výkrese.



stavebník	BBSK, Námestie SNP 23/23, 974 01 Banská Bystrica	VISIA
generálny projektant	VISIA s.r.o., Sládkovičova 2052/50A, 927 01 Šaľa	
zodpovedný projektant	Ing. Dušan Vajda	číslo revízie
autor	Ing. Dušan Vajda	dátum revízie
vypracoval	Ing. Tomáš Gúcky, t.gucky@visia.sk	stupeň
kontroloval	Ing. Dušan Vajda	dátum
profesia	statika	číslo zákazky
názov stavby	SOŠ Technická Lučenec	
miesto stavby	SOŠ Technická, Dukelských Hrdinov 2, 984 01 Lučenec	mierka
stavebný objekt	SO 107	formát
názov výkresu	Výkres výstuže stenových pilierov 5.NP	číslo výkresu